

3M Science.
Applied to Life.™

Ihre Restaurationen.
Ihr Komposit.
Ihr Tag.

Rundum

einfach.



3M™ Filtek™
Universal Restorative

**Entwickelt für die Leidenschaftlichen,
die sich den Herausforderungen des
hektischen Praxisalltags stellen.**



3M™ Filtek™ Universal Restorative – Haupteigenschaften

- **Vereinfachte Farbauswahl**
nur 8 zahnähnliche Farben decken die meisten Fälle ab
- **Universelle Opazität**
für natürliche optische Integration
- **Extra White (XW)**
- **Fluoreszierende Pigmente**
verleihen Restaurationen ein natürliches Aussehen
- **Pink Opaquer**
zur einfachen Abdeckung dunkler Bereiche
- **3M Nanotechnologie**
für einfache Polierbarkeit und langanhaltenden Glanz
- **Patentierete Monomere**
mit geringem Schrumpfstress für hohe Frakturbeständigkeit
- **Erhöhte Röntgenopazität**
für einfachere Abgrenzung beim Recall
- **Erhitzen der Kapseln**
Filtek Universal Restorative Kapseln lassen sich sicher erwärmen*

*Siehe Gebrauchsanweisung

Eine Farbe. Eine universelle Opazität. Einfacher geht's nicht.

Lediglich acht Designer-Farben

Die 3M NaturalMatch Technologie sorgt dafür, dass Sie mit nur acht zur Auswahl stehenden Farben zeitsparend die Zahnfarbe der meisten Patienten treffen.

Effizienz ist die Grundlage für die Einhaltung eines straffen Zeitplans. Aus diesem Grund wählen Zahnärzte für rund 80 % aller Komposit-Versorgungen die Einfarb-Technik.* Um Ihnen die Füllungstherapie weiter zu erleichtern, haben wir 3M™ Filtek™ Universal Restorative entwickelt.

Alles beginnt mit der vereinfachten Farbauswahl

Nur acht zahnähnliche Farben und ein zusätzliches Extra White (XW) decken die 19 Farben VITA classical A1-D4® Farbskala inklusive Bleach-Farben ab.* Sie alle verfügen über eine universelle Opazität, die für die meisten Fälle sehr gut geeignet ist.

- **NaturalMatch Technologie**

(bestehend aus, Nano-Füllern, Pigmenten und patentierten Monomeren, die eine geringe Schrumpfung ermöglichen) sorgt dafür, dass sich die einfarbigen Restaurationen natürlicher in die umliegende Zahnschubstanz einfügen (Chamäleon-Effekt)

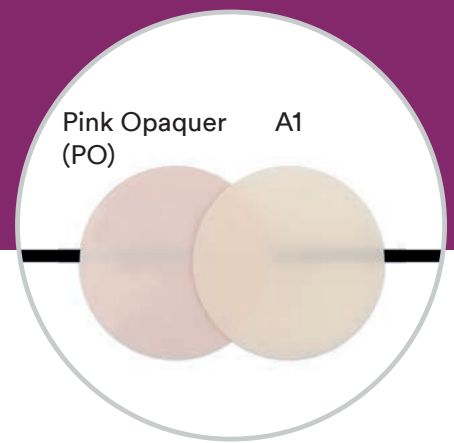
- **Fluoreszierende Pigmente**

verbessern das natürliche Erscheinungsbild

- **Die Füllkörper-Technologie von 3M**

erhöht die Röntgenopazität

*Interne Daten von 3M



Nun lässt sich verhindern, dass ein dunkler Untergrund zu ästhetischen Einschränkungen führt: Der erste Pink Opaquer von 3M überdeckt erfolgreich Metall und verfärbte Zahnschubstanz.



A1

A2



A3

A3.5



A4

B1



B2

D3

PLUS



XW

Extra White

PO

Pink Opaquer

Entwickelt für Patienten, die stolz sind auf ihr wunderschönes Lächeln...



Für eindeutige Akzente

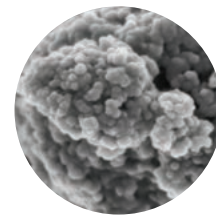
Die Röntgenopazität spielt im Rahmen von Kontrolluntersuchungen eine wichtige Rolle. Sie stellt sicher, dass Zahnärzte bei klinischen Recalls vorhandene Restaurationen eindeutig von der umliegenden Zahnschicht unterscheiden können. Filtek Universal wurde mit 100 nm großen Ytterbiumtrifluorid-Füllern (YbF₃) ausgestattet. Diese verleihen Filtek Universal im Vergleich zu anderen erhältlichen Universalkompositen eine erhöhte Röntgenopazität.



Mit freundlicher Genehmigung von Prof. Dr. Claus-Peter Ernst

Dieser Farbanpassung gehen selbst Freunde auf den Leim

Dank der einzigartigen Farbanpassung durch 3M NaturalMatch Technologie haben sogar die engsten Freunde Schwierigkeiten, eine Frontzahnrestauration von den natürlichen Zähnen zu unterscheiden. Die **universelle Opazität** des Materials unterstützt zusätzlich eine unauffällige Integration in die umliegende Zahnschicht.



100.000-fache Vergrößerung eines Nano-Clusters.
SEM-Aufnahme mit freundlicher Genehmigung von Dr. J. Perdigão, Universität Minnesota.

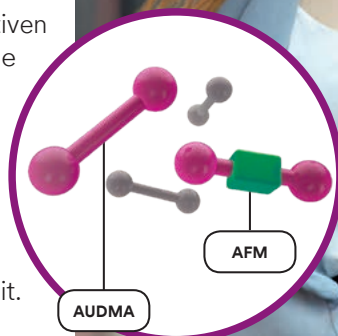
Glanzeffekt, der bleibt

Der initiale Glanz eines Restaurationsmaterials kann überzeugend sein, aber mit der Zeit nachlassen. Dank patentierter, echter Nanofüller-Technologie von 3M lassen sich Restaurationen aus Filtek Universal Restorative rasch auf Hochglanz polieren. Dieser Politur-Effekt bleibt aufgrund der hervorragenden Glanzretention lange erhalten.

...und für die Kühnen, die „Ja!“ zum Leben sagen.

Das Duo für Ausdauer und Belastbarkeit

Kauen, putzen, schleifen, knirschen ... Restaurationen werden stark beansprucht. In Sachen Ausdauer haben wir die Messlatte hoch gelegt – durch die Kombination zweier Top-Technologien von 3M. Die innovativen Monomere AUDMA und AFM, die sich bereits in unseren Bulk-Fill-Kompositen bewährt haben, reduzieren Schrumpfung und Schrumpfstress. Echte Nanotechnologie von 3M sorgt für eine hohe Festigkeit und exzellente Verschleißbeständigkeit.



AUDMA

AFM



**Bestens geeignet für alle, die ihre
Restaurationen, ihr Komposit, ihren Tag,
rundum einfacher gestalten wollen.**



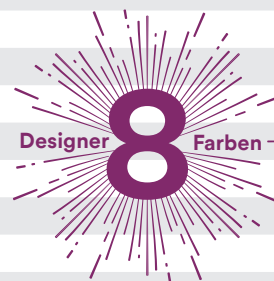
Indikationen

- Direkte Front- und Seitenzahnrestaurationen (inklusive Okklusalfächen)
- Stumpfaufbauten
- Verblockung
- Indirekte Restaurationen wie Inlays, Onlays und Veneers

Ordering Information

3M™ Filtek™ Universal Restorative Universalkomposit

Art.-Nr.	Produktinformation	
6550CK	3M™ Filtek™ Universal Restorative Essential Kit, Kapseln Kit beinhaltet: 80 Kapseln à 0,2g: jeweils 20 pro Farbe A1, A2, A3, A3.5; 10 Kapseln PO à 0,2g; technische Anleitung.	
6555SK	3M™ Filtek™ Universal Restorative Essential Kit, Spritzen Kit beinhaltet: 5 Spritzen à 4g: jeweils 1 pro Farbe A1, A2, A3, A3.5 und PO; technische Anleitung; Gebrauchsanweisung.	
Refill-Packung	Art.-Nr.	Art.-Nr.
FARBEN	SPRITZE	KAPSEL
A1	6555A1	6550A1
A2	6555A2	6550A2
A3	6555A3	6550A3
A3.5	6555A3.5	6550A3.5
A4	6555A4	6550A4
B1	6555B1	6550B1
B2	6555B2	6550B2
D3	6555D3	6550D3
XW – Extra White Bleach	6555XW	6550XW
PO – Pink Opaquer	6555PO	6550PO
REFILL FARBE	KAPSELN – beinhaltet 20 Kapseln à 0,2g	SPRITZEN – beinhaltet 1 Spritze, 4g
REFILL PINK OPAQUER (PO)	KAPSELN – beinhaltet 10 Kapseln à 0,2g	SPRITZEN – beinhaltet 1 Spritze, 4g



Alle Refill-Packungen enthalten eine technische Anleitung und eine Gebrauchsanweisung.



3M Deutschland GmbH
ESPE Platz · 82229 Seefeld

Freecall: 0800-2753773
 Freefax: 0800-3293773
 E-Mail: info3mespe@mmm.com
 Webseite: 3m.de/oralcare

3M Schweiz GmbH
Eggstr. 93 · CH-8803 Rüschlikon

Telefon: (044) 724 93 31
 Telefax: (044) 724 92 38
 E-Mail: 3mespech@mmm.com
 Webseite: 3mschweiz.ch/oralcare

3M Österreich GmbH
Kranichberggasse 4 · A-1120 Wien

Telefon: (01) 86 686 434
 Telefax: (01) 86 686 330
 E-Mail: dental-at@mmm.com
 Webseite: 3maustria.at/oralcare